

# Servicemelding

Produkt: SP200	Servicemeldingsnr: 3112-S006	Ver: 1
-------------------	---------------------------------	-----------

## Symptom

Bytte plastlager.

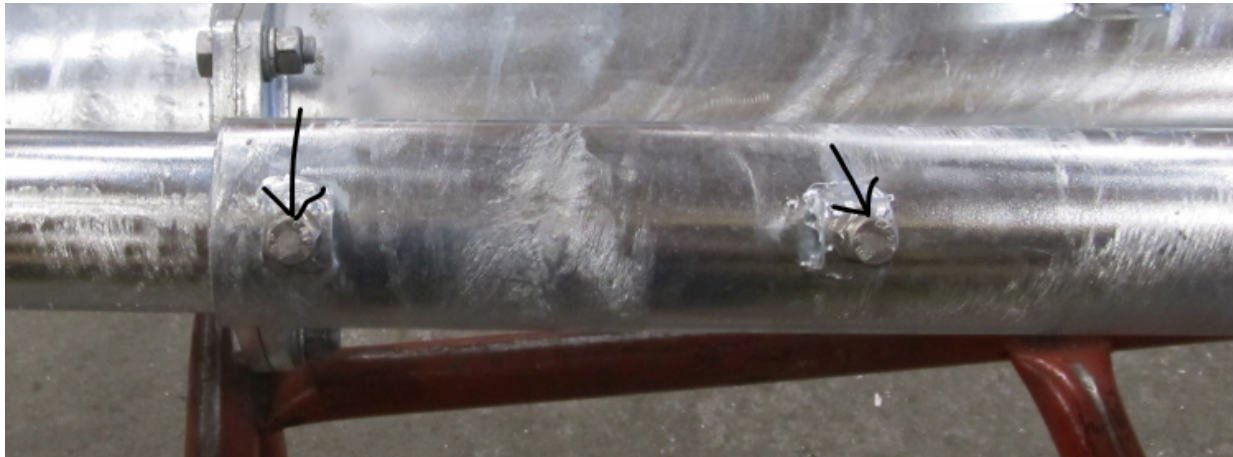
## Årsak

Pumpa er brukt mye og plastlagrene slites.

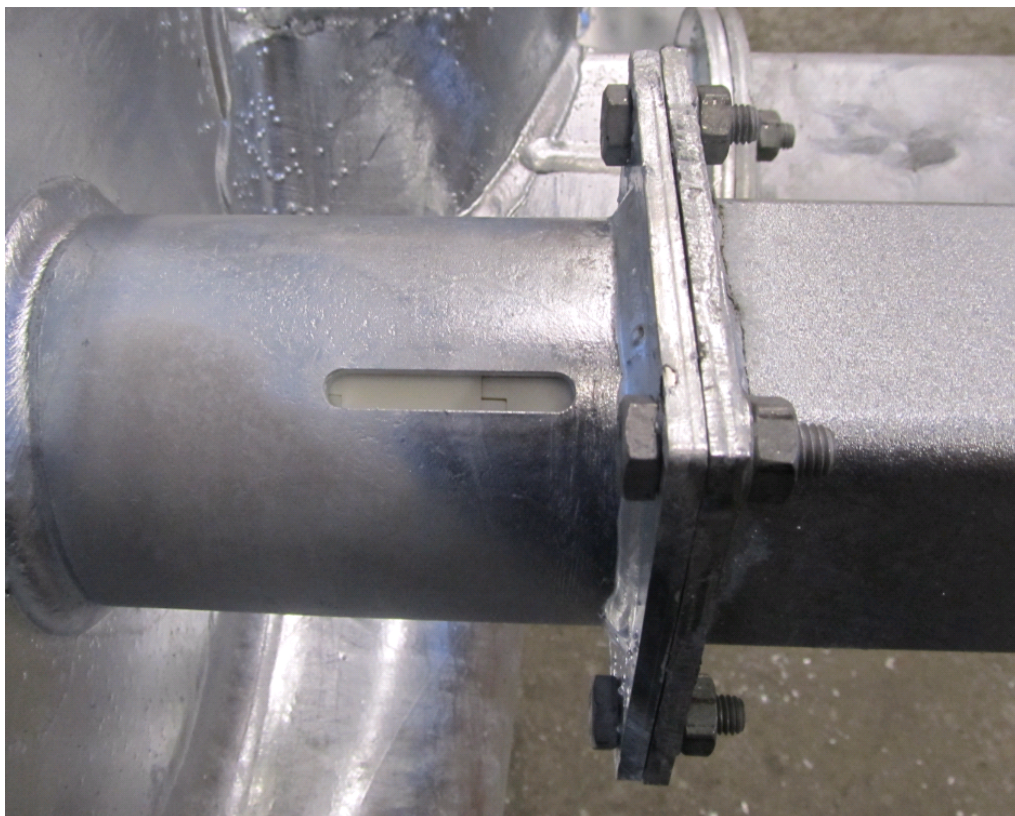
## Løsning

Skift plastlagrene.

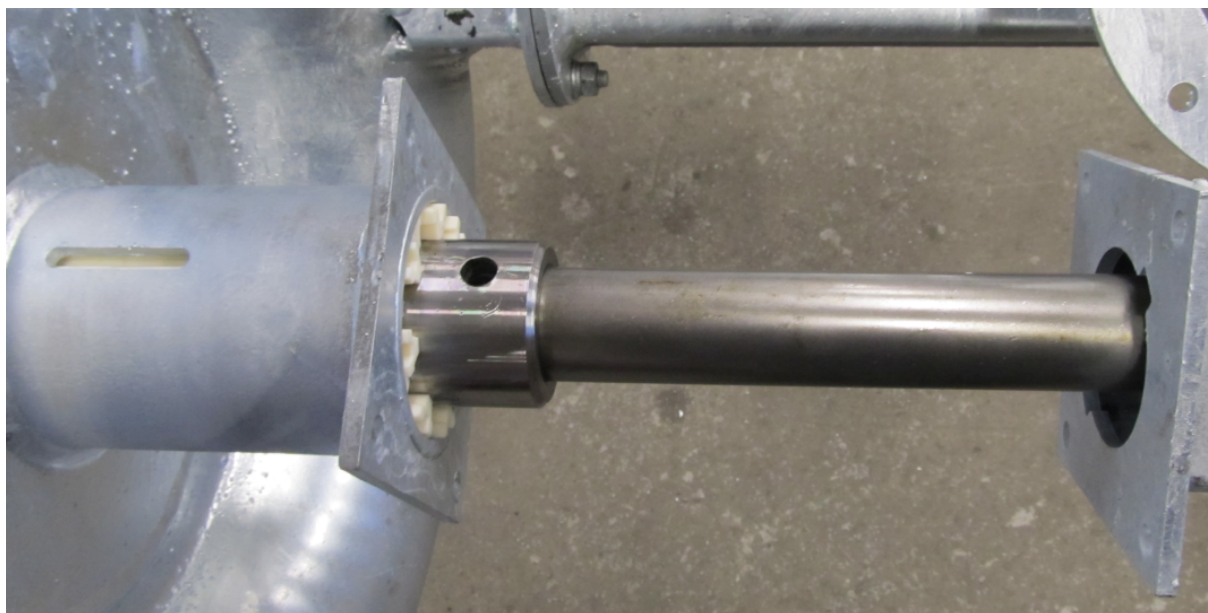
Skru løs de to settskruene på dekkørret.



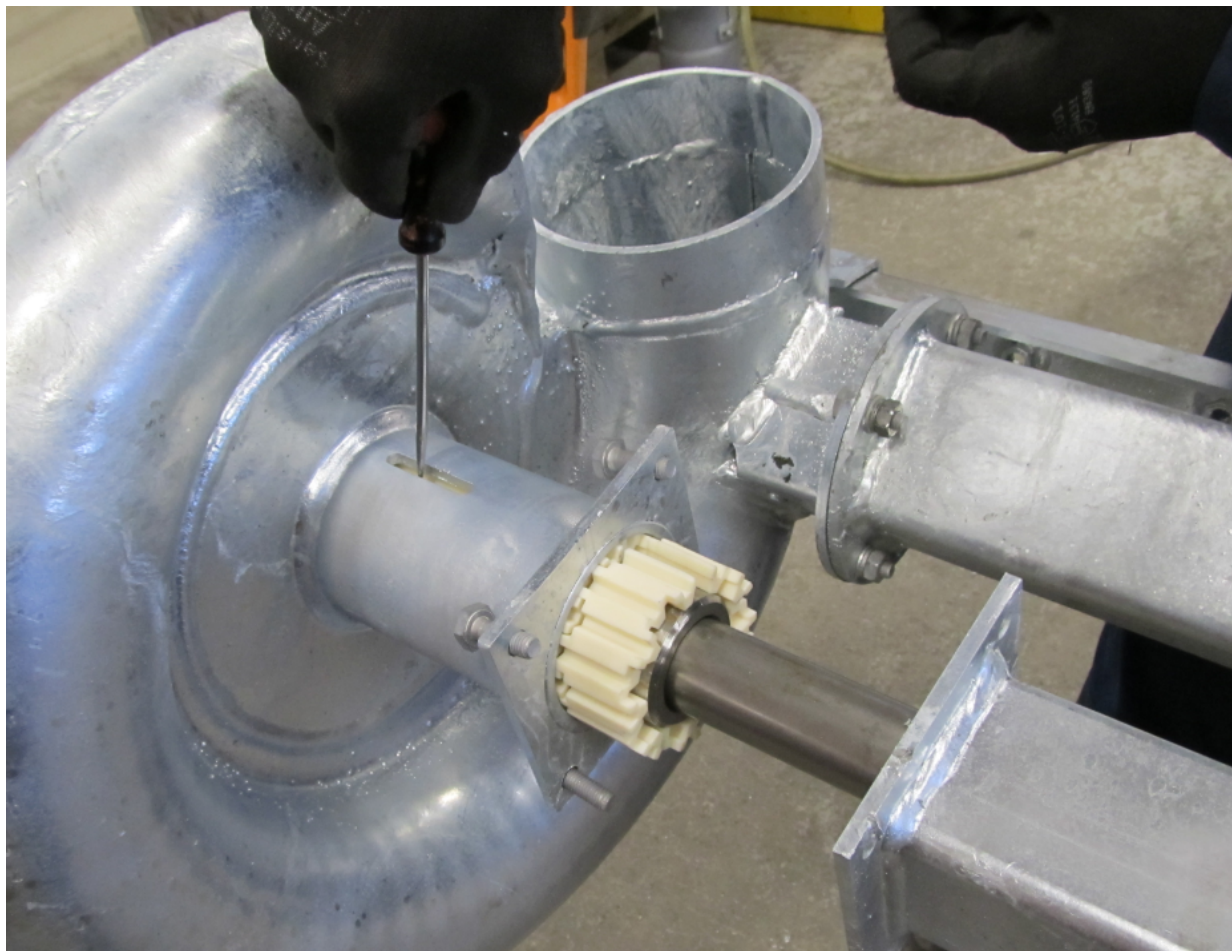
Skru løs de fire skruene som fester dekkørret til pumpehuset.



Trekk dekkørret vekk fra pumpehuset slik at opplagringen kommer til synet.



Bruk et skrujern eller lignende og skyv ut de fire plastlagrene. Ta dem av akslingen.



Sett på fire nye plastlager. Lagrene har åpning slik at de kan settes rundt akslingen. Sett sammen pumpa ved å følge instruksene i motsatt rekkefølge.